

**LB  BW**

Neues Schaffen

# Banking mit Weitblick

Nachhaltig. Verlässlich. Zukunftsorientiert.



## Vorwort

Die Welt befindet sich im Wandel: Regulatorik wird komplexer, Erwartungen steigen, Technologien beschleunigen den Fortschritt – und ESG Risiken treten deutlicher zutage. Der aus diesen Herausforderungen resultierende Transformationsbedarf ist für uns kein Hindernis, sondern eine Chance, Kapital gezielt dorthin zu lenken, wo Zukunft entsteht: in erneuerbare Energien, energieeffiziente Lösungen und widerstandsfähige Geschäftsmodelle.

Verantwortung, Transformation und Stabilität sind die drei Leitmotive, an denen wir uns orientieren. Als Universalbank begleiten wir unsere Kunden aktiv auf dem Weg der nachhaltigen Transformation mit einem breiten Angebot an nachhaltigen Produkten und Services. Gleichzeitig übernehmen wir gesellschaftliche Verantwortung – durch Engagement, eine starke Kultur und Bildungsinitiativen.

Unsere Haltung ist eindeutig: Nachhaltiges Handeln und wirtschaftlicher Erfolg gehören untrennbar zusammen. So schaffen wir langfristiges Wachstum und Relevanz, die bleibt. Gemeinsam machen wir Nachhaltigkeit wirksam – für unsere Kundinnen und Kunden, unsere Mitarbeitenden und die Gesellschaft.



**Sandra Ziegler**

Bereichsleiterin Finanzen, verantwortlich für ESG-Strategie und ESG-Regulatorik.

A handwritten signature in white ink, appearing to read 'S. Ziegler'.

## 01

# Nachhaltigkeitsverständnis und strategischer Rahmen

Seit mehr als 30 Jahren beschäftigt sich die LBBW mit dem Thema Nachhaltigkeit. Bereits 1992 veröffentlichte die Bank ihren ersten Umweltbericht und gehört damit zu den Pionieren im deutschen Bankensektor. 2006 wurden erstmals konkrete Nachhaltigkeitsziele definiert – ein Meilenstein, der den Weg für die strategische Integration bereitet. 2017 wurde Nachhaltigkeit als strategische Stoßrichtung in die Geschäftsstrategie aufgenommen und seither als Querschnittsthema verankert. Es ist integraler Bestandteil unserer Geschäftsprozesse

und beeinflusst sowohl unser tägliches Handeln als auch unsere langfristigen Entscheidungen.

Der strategische Hebel „Nachhaltige Transformation“ der Geschäftsstrategie legt dabei den Schwerpunkt auf die Finanzierung der Transformation der Wirtschaft und Gesellschaft. Als Begleiter und Gestalter der Transformation entwickelt die LBBW passende Lösungen, um ihre Kundinnen und Kunden bei deren Transformationsvorhaben zu unterstützen.



## Anforderungen und Erwartungen – Unsere externen Treiber

Neben internen Überzeugungen prägen externe Faktoren den Kurs der LBBW und setzen den Rahmen für ihre strategische Ausrichtung:

### Gesellschaft und Kunden

Nachhaltigkeit ist Teil des Selbstverständnisses der LBBW und spiegelt zugleich die Erwartungen von Kundinnen, Kunden, Investoren und Mitarbeitenden wider. Sie erwarten eine zuverlässige und stabile Bank – Anforderungen, die durch die Integration von Nachhaltigkeitsaspekten die Bank zusätzlich stärken. Neben den ESG-Finanzierungsangeboten für Kundinnen und Kunden sind die ESG-Refinanzierungsinstrumente für Investoren von Interesse.

### Markt und Wettbewerb

Die LBBW begegnet regulatorischen Vorgaben, Investoreninteressen und Kundenbedürfnissen. Sie richtet ihr Handeln konsequent auf **langfristige Wertschöpfung und klimafreundliche Geschäftsmodelle** aus, insbesondere in der Immobilien-, Infrastruktur- und Unternehmenskundenfinanzierung.

### Markttrends und Technologie

Technologische Entwicklungen prägen die strategische Ausrichtung der LBBW. Sie erkennt Markttrends, **investiert gezielt in Schlüsseltechnologien** und stärkt damit ihre Wettbewerbsfähigkeit. Technologien zur Emissionsreduktion wie E-Mobilität oder erneuerbare Energien können eine Schlüsselrolle bei der Dekarbonisierung und Ressourcenoptimierung spielen, indem sie Potenziale durch höhere Effizienz eröffnen.



Entwicklung Nachhaltigkeit in der LBBW

## ESG-Risiken

Der Global Risks Report 2026 erwartet eine weitere Zunahme von Klima- und Umweltrisiken und stellt deren Quantifizierbarkeit ins Zentrum des Risikomanagements. Extremwetter zählt dabei zu den größten globalen Gefahren. Auch aufsichtsseitig rücken Klima- und Umweltrisiken stärker in den Fokus, was den **zunehmenden Risikoschwerpunkt** widerspiegelt und sich in **höheren Erwartungen an Analysen, Szenariobetrachtungen und Risikosteuerung** niederschlägt.

[Global Risks Report 2026](#) ➔

## Regulatorik

Regulatorik und aufsichtliche Anforderungen definieren **klare Standards für den Umgang mit Nachhaltigkeitsrisiken** und deren Offenlegung. Zugleich trägt der sogenannte Omnibus-Ansatz dazu bei, diese Anforderungen zielgerichteter zu gestalten und Bürokratie abzubauen. Die Nachhaltigkeitsstrategie bildet die feste Basis der LBBW und ermöglicht es uns zugleich, sie kontinuierlich an veränderte regulatorische und kundenseitige Anforderungen anzupassen.

## Der strategische Rahmen

Die Nachhaltigkeitsstrategie der LBBW bildet den strategischen Rahmen zum Thema Nachhaltigkeit. Sie leitet sich aus der Geschäftsstrategie ab und verfolgt die übergeordneten Ziele Wachstum und Relevanz. Diese Ziele stützen sich auf drei Schwerpunkte: Verantwortung, Transformation und Stabilität. Entsprechend strebt die LBBW an, das **Geschäftsportfolio bis spätestens 2050 klimaneutral** auszurichten und verankert Nachhaltigkeit als Querschnittsthema in allen Geschäftssegmenten. Fortschritte werden anhand klarer Kennzahlen gemessen, etwa der Emissionsintensität und der nachhaltigen Finanzierungsvolumina nach dem Sustainable Finance Framework.

Die LBBW ist überzeugt: Nachhaltiges Handeln und wirtschaftlicher Erfolg sind keine Gegensätze. Durch die Integration von Nachhaltigkeitsfaktoren können Risiko- und Kapitalkosten gesenkt sowie die langfristige Resilienz und Wettbewerbsfähigkeit gestärkt werden.



## Verantwortung

Nachhaltigkeit ist seit 2017 fester Bestandteil der Unternehmensstrategie der LBBW. Die LBBW strebt ein klimaneutrales Geschäftsportfolio bis spätestens 2050 an und übernimmt Verantwortung für Wirtschaft und Gesellschaft. Dadurch unterstützt die LBBW die Transformation der Wirtschaft, indem Unternehmen auf dem Weg der Transformation begleitet werden.

## Transformation

Transformation gelingt, wenn Wandel aktiv gestaltet wird. Als Universalbank begleitet die LBBW ihre Kunden mit pragmatischen Lösungen auf diesem Weg, unterstützt ihre nachhaltige Entwicklung und stärkt ihre Resilienz. Das Erkennen von Markttrends, die Finanzierung des Ausbaus von Schlüsseltechnologien und bereichsübergreifende Ansätze eröffnen **neue Chancen und Geschäftspotenziale**, für die LBBW und ihre Kundschaft gleichermaßen.

## Stabilität

Stabilität entsteht durch vorausschauendes Handeln und den bewussten Umgang mit Risiken. ESG-Risiken können – wie andere Risiken – Kapitalpositionen belasten, etwa durch steigende Kreditausfälle oder Wertminderungen von Sicherheiten. Um dem zu begegnen, integriert die LBBW **ESG-Aspekte in ihre Steuerungsprozesse** und investiert in Datenqualität und Risikotransparenz. So stärkt sie ihre eigene Stabilität und die ihrer Kunden.

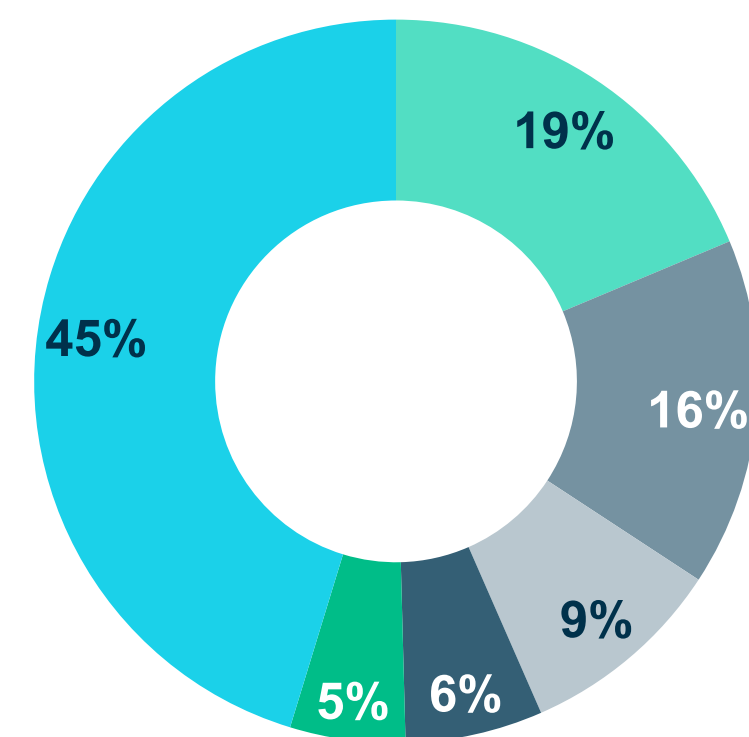
[Nachhaltigkeitsstrategie 2026](#) ↗

## Finanzierte Emissionen im Überblick

Der LBBW-Konzern ermittelt und überwacht systematisch die finanzierten THG-Emissionen (Scope 1+2) nach Sektoren. Die dargestellte Kreisgrafik zeigt den Anteil der finanzierten Emissionen (Scope 1+2) in Höhe von **7,6 t CO<sub>2</sub>e je Mio. €** nach Sektoren und dient als Basis zur Überwachung der Klimaauswirkungen der Kreditvergabe und zur aktiven Dekarbonisierung kohlenstoffintensiver Geschäftsmodelle.

Beispielhaft zeigt sich dieser Ansatz im Fokusbereich Energie: Die LBBW finanziert Projekte im Bereich erneuerbarer Energien und die Modernisierung der Energieübertragungsinfrastruktur. Zudem unterstützt sie emissionsintensive Sektoren bei der Dekarbonisierung – insbesondere bei der Transformation von fossilen Brennstoffen hin zu sauberem Strom und alternativen Brennstoffen.

Ein weiteres Beispiel ist der Fokusbereich Immobilien: Hier unterstützt die LBBW ihre Kunden durch Green Loans mit Schwerpunkt auf energieeffizienten Gewerbeimmobilien und leistet so einen Beitrag zur Reduktion der finanzierten Emissionen im Gebäudesektor.

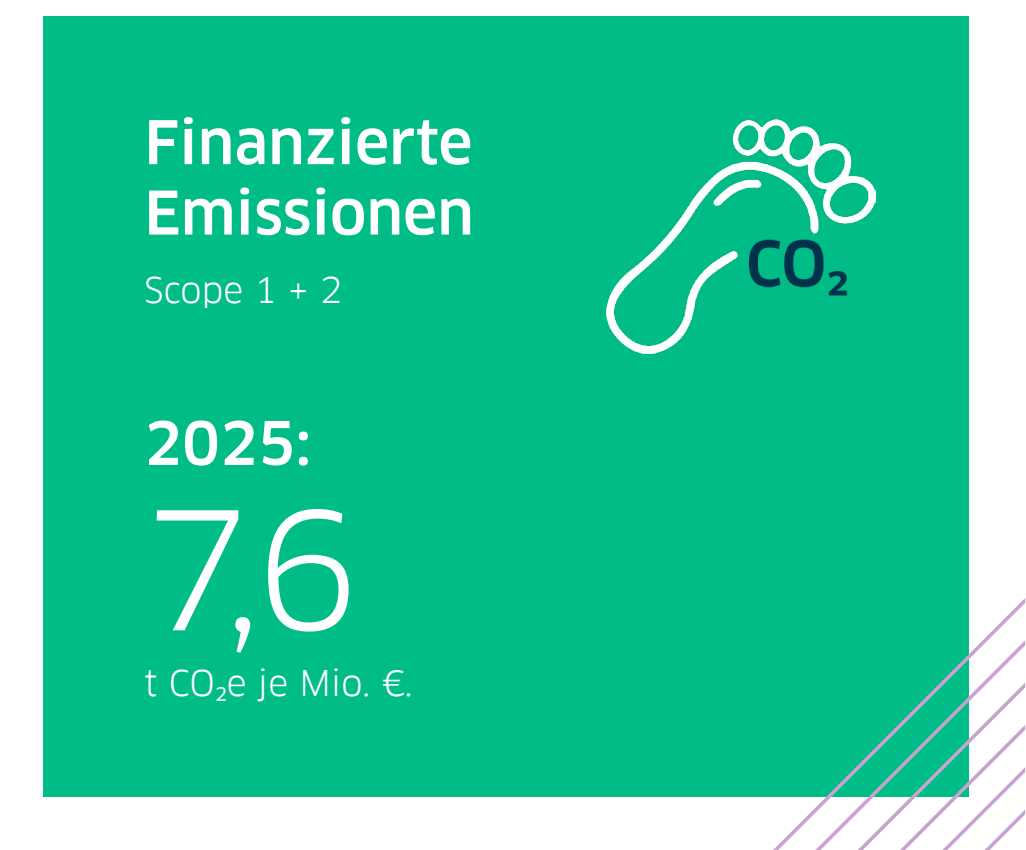


Öffentliche Verwaltung  
 Grundstücks- und Wohnungswesen  
 Strom-, Gas-, Dampferzeugung  
 Grundmetallerzeugung  
 Finanzdienstleistungen  
 Sonstige\*

[Projektbeispiel zu Erneuerbaren Energien](#) ↗

[Projektbeispiel zu Energieübertragungsinfrastruktur](#) ↗

[Green Loans](#) ↗



← Anteil der Finanzierten Emissionen (Scope 1+2) in t CO<sub>2</sub>e nach Sektoren – als Grundlage zur Überwachung der Klimaauswirkungen der Kreditvergabe und zur aktiven Dekarbonisierung kohlenstoffintensiver Geschäftsmodelle.

\* Genaue Aufteilung im Geschäftsbericht 2025

[Geschäftsbericht 2025](#) ↗

## 02

## Nachhaltigkeit begleiten im Kundengeschäft



Kundinnen und Kunden richten ihren Blick unter anderem auf Risiko und Profitabilität. Die LBBW steht ihnen dabei verlässlich und ganzheitlich zur Seite – mit dem Fokus auf resiliente Geschäftsmodelle. Dafür verbindet die LBBW passgenaue Finanzierungen, Produkte mit Nachhaltigkeitsbezug und fundierte Advisory-Leistungen, die den Zugang zu Investitionsmitteln sichern, regulatorische Anforderungen praxisnah einbinden und die Vorhaben der Kundinnen und Kunden planbar, finanzierbar und wirkungsvoll machen.

### Finanzierungen

#### Sustainable Finance – Klarer Rahmen für Investitionen

Das LBBW Sustainable Finance Framework bietet einen **einheitlichen Standard** für grüne und soziale zweckgebundene Finanzierungen und Sustainability-linked Finanzierungen. Das Framework orientiert sich an anerkannten Marktstandards wie den ICMA Green, Social und Sustainability-Linked Principles und wird regelmäßig aktualisiert.

Nur Transaktionen, die fest definierte Mindestkriterien und Ausschlüsse erfüllen und eindeutig nachhaltige Zwecke oder Ziele adressieren, werden als nachhaltig klassifiziert. Mehrstufige Prüfprozesse und laufendes Monitoring unterstützen eine konsistente und nachvollziehbare Einstufung.

[Sustainable Finance Framework](#) ↗

Ziel  
Neugeschäft  
Sustainable  
Finance



2026:  
**10,35**  
Mrd. €

#### Unternehmensfinanzierungen – nach ESG-Kriterien

Die LBBW begleitet Unternehmenskunden im Finanzierungsbereich mit einer Vielzahl passender Produkte und Dienstleistungen. Ein Teil dieses Angebots umfasst Finanzierungen zur Umsetzung von Transformationsprojekten, Infrastrukturvorhaben und energieeffizienten Investitionen. Je nach Bedarf lassen sich zusätzliche Bausteine und individuelle Lösungen ergänzen.

[Unternehmensfinanzierung nach ESG-Kriterien](#) ↗

#### Infrastrukturfinanzierung – Transformationsprojekte

Die LBBW **finanziert relevante Transformationsprojekte im Energiesektor**, darunter große Windparks und Photovoltaik-Anlagen im In- und Ausland. Diese Infrastrukturfinanzierungen sind ein wichtiger Teil des Kredit- und Infrastrukturangebots mit Nachhaltigkeitsbezug und unterstützen Unternehmen, Stadtwerke und Projektentwickler unter anderem beim Ausbau erneuerbarer Energien.

[Infrastrukturfinanzierung](#) ↗

#### Immobilienfinanzierung – Kapital für energieeffiziente Objekte

Ein Kernbestandteil des Angebots sind Immobilienfinanzierungen für **energieeffiziente Wohn- und Gewerbeimmobilien**. Die LBBW unterstützt **Neubau- und Bestandsobjekte**, die hohe Effizienzstandards erfüllen und Wertstabilität mit reduziertem Energieverbrauch verbinden.

[Gewerbliche Immobilienfinanzierung](#) ↗

#### Soziale Finanzierungen – Städte, Gemeinden und Kommunen

Investitionen der Öffentlichen Hand sind Investitionen für die Regionen – und damit für die Bürgerinnen und Bürger vor Ort. Dazu zählen Investitionen in Bildungseinrichtungen, soziale Infrastruktur oder Gesundheitsversorgung.

[Öffentliche Hand](#) ↗

## Anlage

### Green und Social Bonds – Kapital lenken nach Green- und Social-Kriterien

Im Anlagebereich bietet die LBBW Green und Social Bonds mit Mittelverwendung für Umwelt-, Klima- und Sozialprojekte an. Die Anleihen folgen unter anderem den ICMA Principles; das ausgewiesene Gesamtvolumen trägt definierte Nachhaltigkeitsmerkmale. Institutionelle und professionelle Investoren erhalten so Zugang zu liquiden, transparenten Instrumenten, bei denen die Verwendung der eingesetzten Mittel nachvollziehbar ist.

### ESG-Fondslösungen – Nachhaltigkeit im Portfolio berücksichtigen

Das Anlageportfolio der LBBW umfasst **Fonds mit Nachhaltigkeitsbezug**, darunter zahlreiche Artikel-8-Fonds nach Offenlegungsverordnung (EU-Verordnung (EU) 2019/2088). Diese Fonds berücksichtigen ökologische und/oder soziale Kriterien bei der Titelauswahl und verbinden aktives Management mit klar definierten ESG-Vorgaben. Die langjährige Erfahrung der LBBW in Fondslösungen mit Nachhaltigkeitsmerkmalen unterstützt Investoren beim Aufbau zukunftsfähiger Portfolios.

### ESG-Zertifikate – Strukturierte Anlagen mit Nachhaltigkeitsbezug

Zertifikate und weitere strukturierte Produkte der LBBW stehen in vielfältigen Ausgestaltungen mit Nachhaltigkeitsmerkmalen zur Verfügung. Ein Großteil des Volumens wird als PAI-Produkt klassifiziert und knüpft die Wertentwicklung an Unternehmen oder Indizes mit definierten ESG-Profilen. Damit lassen sich **individuelle Risiko-Rendite-Profile mit klar definierten Nachhaltigkeitsmerkmalen** kombinieren.

[Nachhaltiges Anlegen für Unternehmens- und institutionelle Kunden](#) ➔

## Advisory & Research

### Advisory – Strategien für die Transformation

Verschiedene Advisory Einheiten der LBBW unterstützen Unternehmenskunden und Sparkassen bei der nachhaltigen Transformation ihres Geschäftsmodells. Gemeinsam werden **Strategien, Governance-Strukturen und Kennzahlensysteme** entwickelt und passende Finance-Instrumente identifiziert. So entsteht ein integrierter Ansatz, der Dekarbonisierung, Regulierung und Finanzierung miteinander verbindet.

[LBBW Advisory](#) ➔

### LBBW Research – Marktanalysen mit EGS-Fokus

Das LBBW Research liefert fundierte **Analysen zu Kapitalmärkten, Konjunktur, Politik, Branchen und Unternehmen**, ergänzt um vertiefte Publikationen. Studien zu ESG-Trends, Regulierung und Transformationspfaden unterstützen Unternehmen und Investoren bei strategischen Entscheidungen.

[LBBW Research](#) ➔



# 03

## Verantwortung begleiten in der Gesellschaft

Die LBBW übernimmt gesellschaftliche Verantwortung - verlässlich, sichtbar und als fester Bestandteil ihres täglichen Handelns. Hierfür hat die Bank das **Gesellschaftliche Engagement als eigene Einheit neu aufgestellt und bündelt folgende Themenfelder: der direkte Einsatz der LBBW-Kolleginnen und -Kollegen für die Gesellschaft im Rahmen von Social Days, die Kunstsammlung, die kulturhistorische Sammlung der LBBW, die LBBW-Stiftung sowie das klassische Spendenwesen. Zugleich möchte die LBBW Finanzwissen vermitteln und den Beitrag, den die LBBW für die Gesellschaft leistet, stärker hervorheben.**

Der gesellschaftliche Beitrag bedeutet für die LBBW die aktive Übernahme von Verantwortung für die Gesellschaft, die Kundinnen und Kunden sowie die Mitarbeitenden. Die LBBW ist überzeugt, dass zunehmende Unsicherheit und Ungleichheit langfristig negativ auf sozialen Frieden und Wirtschaftswachstum wirken. Gleichzeitig kann die LBBW nur so lange erfolgreich arbeiten, wie es dem Land und seiner Wirtschaft gut geht.

[Unsere Verantwortung](#) ➤

### Corporate Volunteering

Seit Mai 2023 können alle Kolleginnen und Kollegen der LBBW einen Arbeitstag im Jahr für **betriebliche Freiwilligen-Programme** nutzen. Dafür arbeitet die LBBW mit einem Pool an Organisationen und Vereinen zusammen. 2024 engagierten sich rund 1.000 Kolleginnen und Kollegen; **2025 waren es bereits rund 1.400**. Dies beinhaltet Aktivitäten, bei denen Beschäftigte im direkten Kontakt Bedürftigen helfen, etwa in Tafeln oder Vesperkirchen. Jede und jeder weiß, das ist ein Angebot, das vielen Menschen in schwierigen Zeiten hilft.

[Gesellschaftliches Engagement](#) ➤

### LBBW-Stiftung

Die rechtlich selbstständige LBBW-Stiftung gehört zum Wirkungskreis des Gesellschaftlichen Engagements und **fördert seit 1984 Projekte in Baden-Württemberg**. Förderschwerpunkte sind Natur und Umwelt, Kunst und Kultur sowie Aus-, Fort- und Weiterbildung. Über 28 Millionen Euro sind in über vier Jahrzehnten in 12.000 Projekte geflossen.

[LBBW Stiftung](#) ➤

→  
LBBW-Mitarbeiterinnen beim Social Day mit EINS+ALLES, der Christopherus Lebens- und Arbeitsgemeinschaft Laufenmühle, in Welzheim, Foto Franziska Kraufmann



## Kunst

Mit über 3.000 Werken besitzt die LBBW eine der **größten Unternehmenssammlungen in Deutschland**. Durch Leihgaben an Museen sind Werke für die Öffentlichkeit zugänglich, etwa in der Kunsthalle Mannheim oder dem Kunstmuseum Stuttgart. Zudem kann man die Kunst an bestimmten Tagen in den LBBW-Gebäuden erleben, zum Beispiel bei der Langen Nacht der Museen in Stuttgart. Hier sind Auszüge der Sammlung LBBW in der BW-Bank am Kleinen Schlossplatz zu sehen. Auch auf den Kunstmessen Art Cologne und Art Karlsruhe ist die LBBW mit einer Präsentation vertreten.

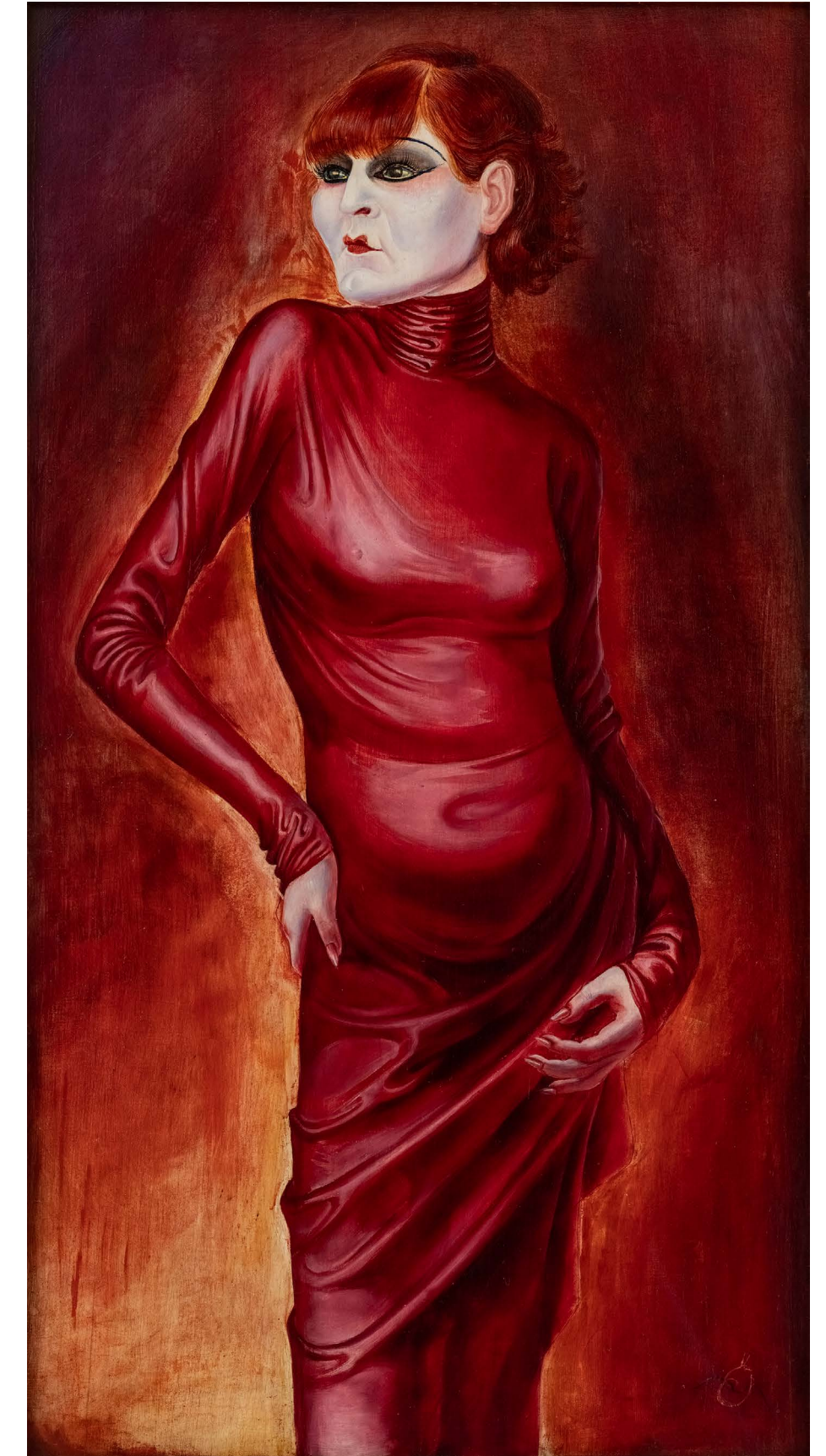
[Kunstsammlung LBBW](#) ➔

## Finanzielle Bildung

Bereits bei der Gründung der LBBW vor über 200 Jahren durch Königin Katharina von Württemberg wurde das Ziel verfolgt, den Menschen das Sparen zu ermöglichen und so zu Wachstum und Wohlstand beizutragen. Heute will die LBBW ihre Rolle als Kapitalgeberin mit öffentlicher Eigentümerstruktur nutzen, um zu einer zukunftsfähigen, lebenswerten und nachhaltigen Gesellschaft beizutragen. Dazu gehört auch Bildung in finanziellen Fragen. So bietet die BW-Bank **Bildungspartnerschaften mit Schulen und weitere Angebote für Hochschulen** an und fördert die Kinderspielstädte in Stuttgart und Heilbronn.



← Sommerempfang der LBBW-Stiftung im Juni 2025 in Ravensburg, Foto Klaus Hepp



↑ Werk aus der Sammlung: Otto Dix: Bildnis der Tänzerin Anita Berber, 1925, fotografiert von Frank Kleinbach

# 04

## Nachhaltigkeit leben in der LBBW



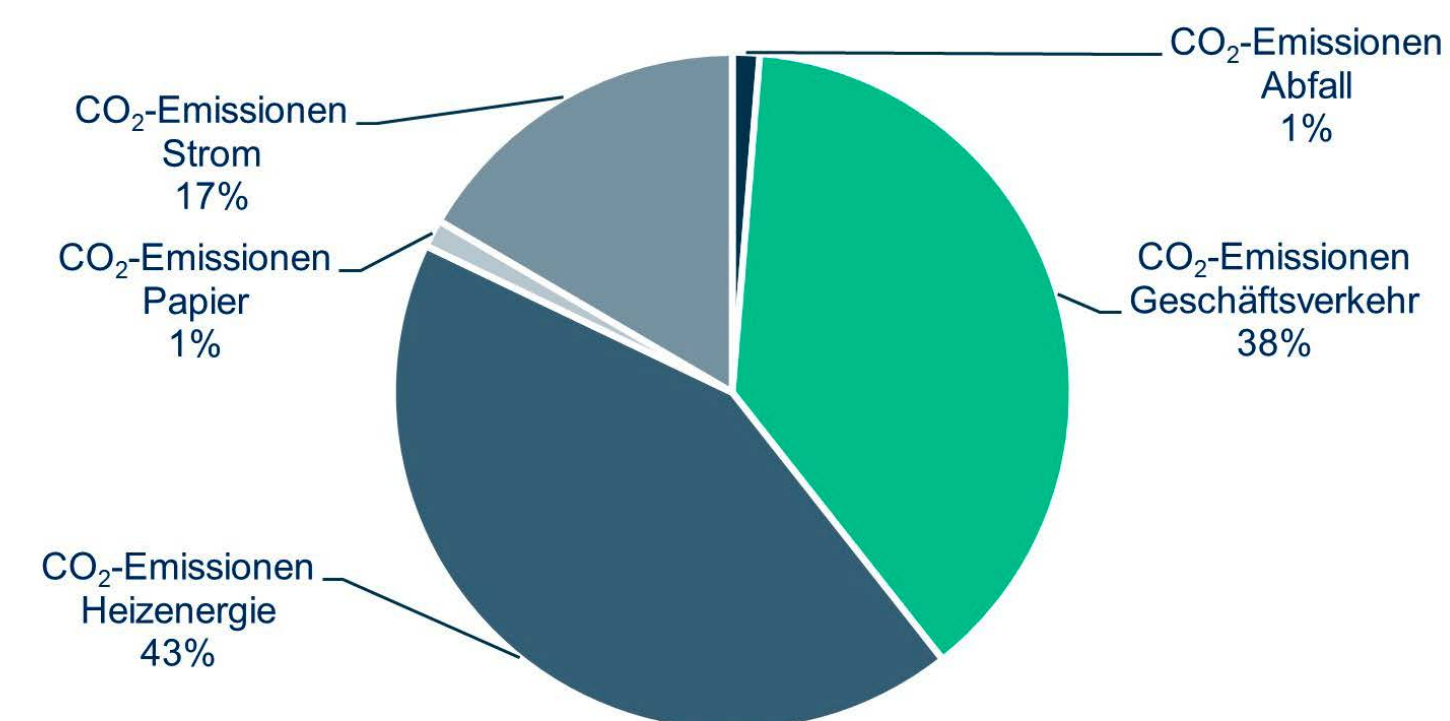
Nachhaltigkeit wird bei der LBBW ganzheitlich als Querschnittsaufgabe verankert und entlang der ESG-Dimensionen Environment (Umwelt), Social (Soziales) und Governance (verantwortungsvolle Unternehmensführung) ausgestaltet. Sie bestimmen die Ausrichtung des Handelns – von ressourcenschonendem Betrieb über Mitarbeitendenförderung bis hin zu klaren Verantwortlichkeiten, transparenten Prozessen und wirksamer Steuerung – die regelmäßig extern überprüft wird. Ergänzend werden Mitarbeitende regelmäßig zu Nachhaltigkeitsthemen geschult, um Anforderungen und Standards in der Praxis umzusetzen. Ziel ist, wirtschaftliche Stärke mit Verantwortung für Umwelt und Gesellschaft zu verbinden.

### Environment – Ökologische Verantwortung leben

Die LBBW versteht ökologische Verantwortung als Teil ihres Selbstverständnisses. Daher ist es ihr Ziel, umweltbewusst und ressourcenschonend zu wirtschaften. Um die ökologische Wirkung bewerten zu können, werden regelmäßig Verbrauchskennzahlen und CO<sub>2</sub>-Emissionen erhoben und analysiert.

### Betrieblicher Klimaschutz – Energie sparen, Ressourcen schonen

Im Umweltbereich fokussiert sich die LBBW auf die **Energieeffizienz** der eigenen Gebäude sowie nachhaltige Mobilitätskonzepte. Zugleich nimmt die Nutzung erneuerbarer Energien zu, unter anderem durch den Bezug von Ökostrom und **Solaranlagen auf den Dachflächen der LBBW-Gebäude**. Ein zertifiziertes Umweltmanagementsystem nach EMAS (Eco-Management and Audit Scheme) unterstützt die LBBW bei der kontinuierlichen Verbesserung im Bereich der Gebäudetechnik, der IT, der Mobilität und den Prozessen.



↑ Überblick CO<sub>2</sub>-Emissionen  
im Bankbetrieb 2024



Umwelterklärung 2024 [↗](#)



### Social – Verantwortung im Arbeitsalltag

Unter sozialen Aspekten versteht die LBBW insbesondere die Entwicklung, Gesundheit und Vielfalt der Mitarbeitenden. Personalentwicklung, Chancengleichheit und Teilhabe werden durch die HR-Strategie gezielt gefördert. So entsteht ein stabiles Umfeld, das Leistung, Zusammenhalt und Lernbereitschaft stärkt.

### Diversity – Programme und Netzwerke

Unterschiedliche Perspektiven führen zu besseren Entscheidungen, erweitern Denk- und Lösungsräume und stärken Innovationskraft und soziale Stabilität. Das Diversity- und Inklusionsmanagement der LBBW verbindet **traditionelle Werte mit den dynamischen Anforderungen** einer sich wandelnden Gesellschaft. Durch den frühzeitigen Beitritt zur „Charta der Vielfalt“, einer neuen Dienstvereinbarung zu Antidiskriminierung und Fairness sowie der Einrichtung einer Stelle der „Diversity- und Inklusionsbeauftragten“, lebt die LBBW dies mit beispielgebenden Maßnahmen aktiv vor.

Unter anderem fokussiert sich die LBBW auf die Unterstützung von Frauen auf dem Weg in Führungspositionen, wofür Mentoring, Entwicklungsprogramme und familienfreundliche Strukturen angeboten werden. Ziel ist, bis Ende 2026 einen Anteil von **30 % Frauen in Führungsrollen zu sichern**.

Ergänzt wird dieses Engagement durch Netzwerke und Initiativen wie **BRAVE (LGBTIQ\*)**, **LBBWWomen** und **Culture@LBBW**, die Vielfalt, Dialog und gegenseitige Unterstützung im Unternehmensalltag fördern.

### Arbeitsumfeld – lernen, gesund bleiben, Vereinbarkeit leben

Langfristige Stabilität entsteht, wenn Menschen über Wissen, Sicherheit und gesunde Arbeitsbedingungen verfügen. Die LBBW investiert in Weiterbildung, soziale Absicherung und eine moderne Arbeitsumgebung, um Erfahrung zu erweitern und Motivation zu erhalten. Mit gezielten Programmen zur Talent- und Führungskräfteentwicklung, zur **Förderung von Zukunftskompetenzen** und zur **mentalen sowie körperlichen Gesundheit** stärkt sie die Fähigkeit, Wandel aktiv zu gestalten – im Team und im Kontakt mit Kundinnen und Kunden. Zudem unterstützt die LBBW die Vereinbarkeit von Beruf und Familie mit flexiblen Arbeitszeitmodellen, mobilen Arbeitsoptionen und Angeboten zur Kinderbetreuung sowie Pflegeunterstützung.

### Mitarbeitende und Kultur – Zufriedenheit als Erfolgsfaktor

Die Zufriedenheit der Mitarbeitenden wird bei der LBBW regelmäßig erfasst und bildet eine wichtige Grundlage für die Weiterentwicklung der Arbeitskultur. Die Ergebnisse der **jährlichen Mitarbeiterbefragung** liefern wertvolle Impulse zu Themen wie Zusammenarbeit, Führung, Arbeitsumfeld und Zukunftsfähigkeit. Sie fließen direkt in Maßnahmen zur Steigerung von Motivation, Identifikation und langfristiger Bindung ein – unterstützt durch vielfältige Benefits und gezielte Programme zur persönlichen und fachlichen Entwicklung.

### Governance – Verantwortung strukturiert leben

Verlässliche Entscheidungen basieren auf klaren Strukturen. In der LBBW sichern definierte Zuständigkeiten und transparente Abläufe, dass Anspruch und Umsetzung übereinstimmen. **Nachhaltigkeit** ist dabei fester Bestandteil der Unternehmensstrategie: Sie ist **in Zielsystemen, Steuerungsgrößen und Geschäftsentscheidungen** verankert und wird **regelmäßig auf Vorstandsebene überprüft**.

Der Vorstand trägt die Gesamtverantwortung für die Nachhaltigkeitsstrategie; jedes Vorstandsresort unterstützt die Umsetzung und integriert ökologische, soziale und Governance Aspekte in die jeweiligen Geschäftsprozesse – von Kreditvergabe und Risikomanagement bis zur internen Organisation. Dabei orientieren sich die individuellen Zielvereinbarungen der Vorstandsmitglieder an der Geschäfts- und Konzernrisikostategie, dem Wirtschaftsplan und der Unternehmenskultur; **mindestens 12 % ihrer variablen Vergütung** waren im Geschäftsjahr 2025 an nachhaltigkeitsbezogene Zielsetzungen geknüpft und stärken so die strategische Verankerung von Nachhaltigkeit.

### Code of Conduct – Integrität als Grundlage

Der Code of Conduct gilt für alle Geschäftsbereiche der LBBW, für die Mitglieder des Vorstands, für alle Mitarbeitenden auf allen Ebenen und in allen Konzern-Gesellschaften weltweit. Er formuliert **verbindliche Leitlinien für Fairness, Transparenz und integriertes Wirtschaften** und regelt den Umgang mit

Interessenkonflikten, Korruptions- und Geldwäscheprävention sowie den Schutz von Daten und Umweltstandards. Ein internes Hinweisgebersystem ermöglicht anonyme Meldungen und stärkt so eine offene, vertrauensvolle Unternehmenskultur.

[Code of Conduct](#) ➔

### Menschenrechte – Verantwortung über Grenzen hinweg

Verantwortung endet nicht an der Unternehmensgrenze. Die LBBW richtet ihre Prozesse nach internationalen Standards aus – den Leitprinzipien der Vereinten Nationen, den ILO-Kernarbeitsnormen und den Anforderungen des Lieferkettensorgfaltspflichtengesetzes. Ziel ist, Risiken entlang der Wertschöpfungskette früh zu erkennen, Missstände zu vermeiden und **Partnerschaften auf Augenhöhe zu gestalten**. Schulungen vertiefen das Bewusstsein dafür, wie Achtung und Sorgfalt in der täglichen Arbeit wirksam werden.

### ESG-Risiko – Steuerung mit System

Die LBBW verankert ESG-Risiken fest im Konzernrisikomanagement. Im Kreditgeschäft stehen beispielsweise bei der E-Komponente physische und transitorische Klima- und Umweltrisiken im Fokus, bewertet mit eigenen, an Marktstandards orientierten Methoden für finanzierte CO<sub>2</sub>-Emissionen. **Übergreifende Richtlinien, ein Set von Ausschluss- und Prüfkriterien sowie die ESG-Checkliste** verankern diese Aspekte.



# 05

## Transparenz und Monitoring



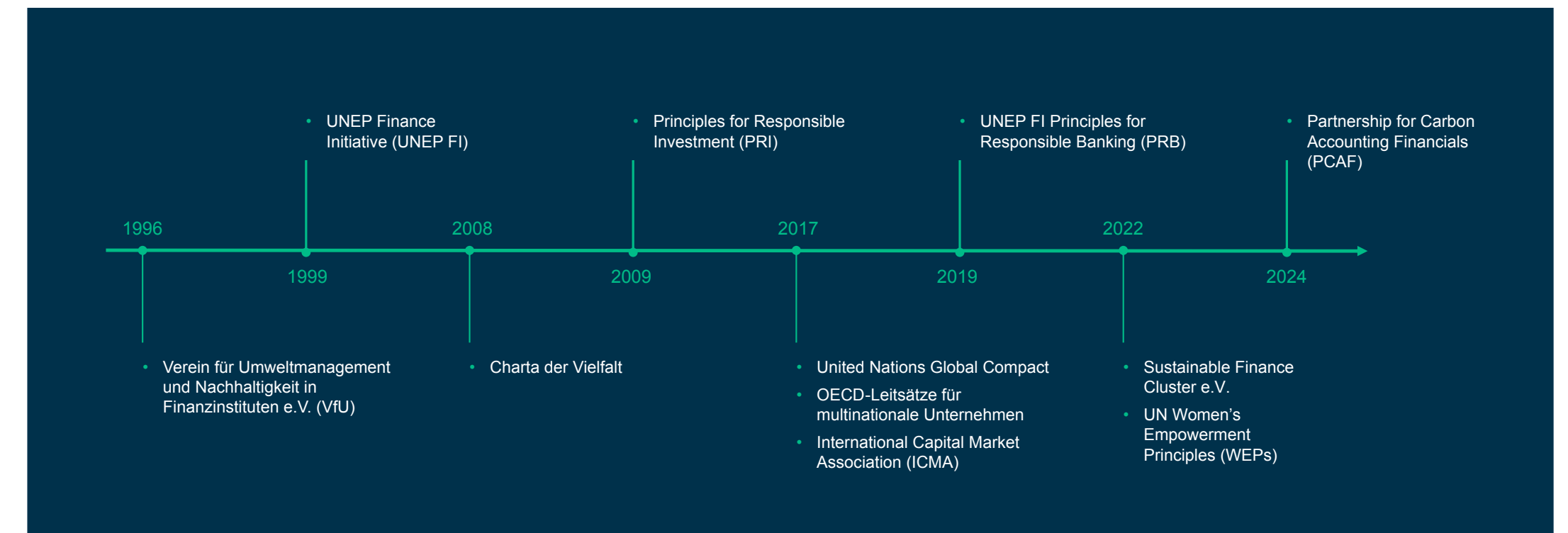
Transparenz gehört für die LBBW zum Kern verantwortungsvoller Unternehmensführung. Die Bank legt offen, wie sie Nachhaltigkeit steuert, welche Fortschritte erzielt werden und in welchen Bereichen weiterer Handlungsbedarf besteht.

### Verlässliche Standards und externe Orientierung

Die Berichterstattung der LBBW folgt den Vorgaben der Corporate Sustainability Reporting Directive (CSRD) und den Europäischen Nachhaltigkeitsberichtstandards (ESRS) sowie den Offenlegungspflichten der EU Taxonomie. Zudem richtet sich die Bank nach den **einschlägigen Erwartungs- und Leitlinienrahmen der europäischen Aufsicht**, etwa der EZB zu Klima- und Umweltrisiken und den EBA Leitlinien. Damit werden interne Steuerung und die in Europa geltenden Maßstäbe für Finanzmarktakteure eng verzahnt. Ergänzend lässt sich die LBBW durch **unabhängige ESG-Ratingagenturen** bewerten.

[ESG-Ratings](#) ➔

↓ Auszug aus den Mitgliedschaften und Selbstverpflichtungen der LBBW



### Werte, die Orientierung geben

Durch die Teilnahme an den nachfolgend aufgeführten internationalen Nachhaltigkeitsinitiativen und branchenweiten Rahmenwerken bekennt sich die LBBW zu anerkannten Prinzipien verantwortungsvollen Wirtschaftens und unterlegt diese mit **klaren Selbstverpflichtungen**.

### Stakeholderkommunikation

Die LBBW sucht aktiv den Austausch mit ihren Stakeholdern und nutzt dafür klare **Dialogformate**. Mit Mitarbeitenden geschieht dies über regelmäßige Befragungen, den kontinuierlichen Austausch mit dem Personalrat und interne Kommunikationskanäle. Kundinnen und Kunden bezieht die LBBW über **Kundenbeiräte**, persönliche Gespräche, Befragungen sowie ein systematisches Qualitäts- und Beschwerdemanagement ein. Für Lieferanten gelten definierte Nachhaltigkeitsanforderungen, ergänzt um strukturierte Fragebögen, Entwicklungsgespräche und eine zentrale **Bewertungsplattform**. Zusätzlich hält die LBBW den Dialog mit Investoren und **Ratingagenturen** und engagiert sich in lokalen Gemeinschaften durch Mitgliedschaften in Interessengruppen und NGOs.

[Geschäftsbericht 2025](#) ➔

# Impressum

**Jetzt informieren und Kontakt aufnehmen: Nachhaltigkeit bei der LBBW.**

**Mehr Infos:**

[lbbw.de/nachhaltigkeit](https://lbbw.de/nachhaltigkeit) ↗

**Redaktion:**

Landesbank Baden-Württemberg  
Am Hauptbahnhof 2  
70173 Stuttgart  
[www.LBBW.de](https://www.LBBW.de)  
[kontakt@LBBW.de](mailto:kontakt@LBBW.de)

**Konzeption und Gestaltung:**

Agentur Blumberg GmbH

**Fotoquellen:**

Landesbank Baden-Württemberg

**Erstellt am:**

04/2026



## Disclaimer

Bitte beachten Sie unbedingt die folgenden Hinweise.

Dieses Dokument dient nur zu Werbezwecken und soll lediglich einen allgemeinen Überblick über das Thema "Nachhaltigkeit" in der LBBW bieten. Sofern hier auch Produktkategorien beschrieben werden, ist diese Darstellung nur beispielhaft und nicht auf konkrete Finanzprodukte bezogen. Das Dokument soll lediglich einen Anreiz zur eigenen Recherche zu diesem Thema schaffen. Es stellt insbesondere keinen Prospekt oder eine vergleichbare Information dar, und enthält daher auch nicht alle wesentlichen Informationen, die für eine Anlageentscheidung erforderlich sind. Dieses Dokument dient nicht zur Erfüllung gesetzlicher und/oder vertraglicher Informations- und Aufklärungspflichten. Die in diesem Dokument enthaltenen Informationen sind allgemeiner Natur, berücksichtigen keine persönlichen Umstände des Empfängers und beinhalten auch keine Anlageberatung und Anlageempfehlung oder eine Beratung zu steuerlichen Aspekten.

Die in dem Dokument zusammengestellten Informationen beruhen auf allgemein zugänglichen Informationen und Daten Dritter und beziehen sich ausschließlich auf den Zeitpunkt der Erstellung dieses Dokuments. Sie können sich jederzeit ändern ohne dass dies angekündigt oder publiziert oder der Empfänger auf andere Weise informiert wird. Sie erheben keinen Anspruch auf Vollständigkeit und Richtigkeit.

Dieses Dokument enthält Verknüpfungen zu Webseiten Dritter. Auf diese Inhalte haben wir keinen Einfluss. Für die Inhalte und Richtigkeit der Informationen ist stets der jeweilige Informationsanbieter der verlinkten Webseite verantwortlich. Zum Zeitpunkt der Verlinkung waren keine Rechtsverstöße erkennbar. Sobald uns eine Rechtsverletzung bekannt wird, werden wir den jeweiligen Link umgehend entfernen.

### Landesbank Baden-Württemberg

[www.LBBW.de](http://www.LBBW.de)  
[kontakt@LBBW.de](mailto:kontakt@LBBW.de)

### Hauptsitze

#### Stuttgart

70144 Stuttgart  
Am Hauptbahnhof 2  
70173 Stuttgart  
Telefon 0711 127-0

#### Karlsruhe

76245 Karlsruhe  
Ludwig-Erhard-Allee 4  
76131 Karlsruhe  
Telefon 0721 142-0

#### Mannheim

Am Victoria-Turm 2  
68163 Mannheim  
Telefon 0621 428-0

#### Mainz

55098 Mainz  
Rheinallee 86  
55120 Mainz  
Telefon 06131 64-0